

Produktdatenblatt

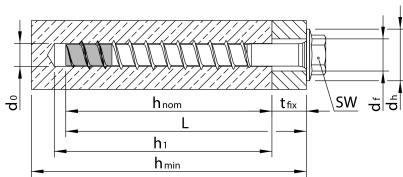
Erstellt am: 12.08.2024.



Übersicht

MULTI-MONTI-plus SS A4 10,0 x 75, Sechskantkopf mit Scheibe, 25 St.

Artikelnummer: 56618



Produktdatenblatt

Erstellt am: 12.08.2024.



Produktmerkmale

GTIN/EAN:	4019787566186
Artikelnummer:	56618
Durchgangsloch im Anbauteil, df [mm]:	12
Einschraubtiefe, hnom reduced [mm]:	60
Einschraubtiefe, hnom standard [mm]:	70
Empfohlene max. Leistungsabgabe des Schlagschraubers, Tmax1 [Nm]:	250
Empfohlene max. Leistungsabgabe des Schlagschraubers, Tmax2 [Nm]:	250
Min. Randabstand, cmin [mm]:	35
Mindestbauteildicke, hmin2 [mm]:	115
Mindestbauteildicke, hmin [mm]:	100
Durchmesser, d [mm]:	10,0
Länge, l [mm]:	75
Gewindelänge, lg [mm]:	54
Kopfdurchmesser, dk [mm]:	19,5
Anbauteildicke, tfix standard [mm]:	5
Anbauteildicke, tfix reduced [mm]:	15
Bohr-Durchmesser, d0 [mm]:	8
Bohrlochtiefe, h standard [mm]:	80
Bohrlochtiefe, h reduced [mm]:	70
Kopfausführung:	Sechskantkopf mit angepresster Scheibe
Gewinde:	Betongewinde
Antriebsgröße:	SW-13
Antrieb:	Sechskantkopf
Material:	Edelstahl A4, blank
Verpackungseinheit:	25

Zertifikate

Produktdatenblatt

Erstellt am: 12.08.2024.



Europäische technische Bewertung:	ETA-15/0784
Feuerwiderstandsklasse:	F120/R120
Sprinkler-Zulassung:	Ja

Beschreibung

Der Schraubanker MULTI-MONTI®-plus A4 (MMS-plus A4) ist eine Weiterentwicklung der Betonschraube MULTI-MONTI® A4. Er wird ohne Dübel direkt in ein vorgebohrtes Loch geschraubt und ist sofort belastbar. Die verstärkte Verzahnung an der Schraubenspitze schneidet beim Einschrauben ein Innengewinde in den Baustoff. Dadurch entsteht ein Formschluss, über den schließlich die Verankerung erfolgt. Dies vereinfacht nicht nur den Montagevorgang, sondern gewährleistet dem Handwerker ein hohes Maß an Anwendungssicherheit. Die Betonschraube MULTI-MONTI®-plus A4 lässt sich randnah und ohne Drehmomentschlüssel verarbeiten und ist vollständig demontierbar.

Ihre Vorteile

- Der Schraubanker mit höchstem Montagekomfort
- Optimiertes Betongewinde für eine kraftvolle Verankerung
- Bis zu zwei Setztiefen für mehr Flexibilität
- Erweitertes Produktsortiment für mehr Anwendungen
- Ausführung in Edelstahl A4 1.4401, Edelstahl 1.4529 / HCR auf Anfrage
- Phosphatierte Funktionsspitze für eine sichere Hinterschneidung des Betons
- Zugelassenes und überwachtes Produkt für gerissenen und ungerissenen Beton

Charakteristische Merkmale

Brandschutz Leistungsklasse A1 (EN13501):	Nein
-------------------------------------------	------