



venturama  
SOLAR

## Montageanleitung Set Kleinkraftwerk

**Produkt:**

- PV-Model (alle Varianten)
- Endklemmen (alle Varianten)
- Zylinderkopfschrauben M8 (alle Varianten)

**Revision:** 1.0

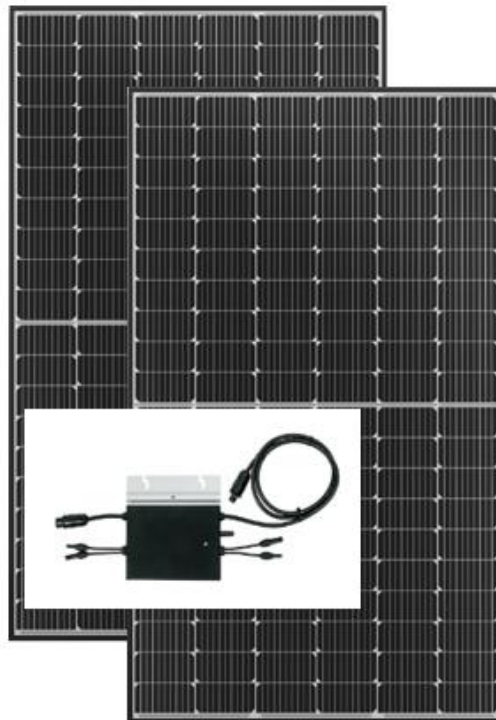
**Datum:** 27.03.2023

**Hersteller:** venturama GmbH  
Goldbergstr. 32  
D-35216 Biedenkopf  
Germany







Tel.: +49 (0) 6806 997 907 1

E-Mail: [info@venturama-solar.de](mailto:info@venturama-solar.de)

Web: <https://venturama-solar.de>



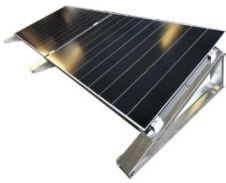
## 1. Sicherheitshinweise

	Planung, Montage und Inbetriebnahme der Solarstromanlage dürfen nur von qualifiziertem Fachpersonal vorgenommen werden. Eine unsachgemäße Ausführung kann zu Schäden an der Anlage und am Gebäude und zur Gefährdung von Personen führen.
	Absturzgefahr! Bei Arbeiten auf dem Dach sowie beim Auf- und Absteigen besteht Sturzgefahr. Unbedingt Unfallverhütungsvorschriften beachten und geeignete Absturzsicherungen verwenden
	Verletzungsgefahr! Durch herabfallende Gegenstände können Personen verletzt werden. Im Gefahrenbereich vor Beginn der Montagearbeiten Absperrungen vornehmen und Personen, die sich in der Nähe aufhalten, warnen.
	Bruchgefahr! PV-Module können durch Betreten oder unsachgemäße Behandlung beschädigt werden.
	Gefahr durch elektrischen Strom! Montage und Wartung der PV-Module dürfen nur von qualifiziertem Fachpersonal vorgenommen werden. Bitte unbedingt die Sicherheitsvorschriften des Modulherstellers beachten!
	Nicht geeignet für Module mit einer Länge über 2000 mm.

## 2. Funktion eines Kleinkraftwerk

Ein Kleinkraftwerk besteht üblicherweise aus einem oder zwei PV-Module mit Wechselrichter. Dieser wandelt den erzeugten Gleichstrom in Wechselstrom, mit dem handelsübliche Elektrogeräte arbeiten.

## 3. Montagekonstruktion



## 4. Aufbau eines Balkonkraftwerk

Der Aufbau eines Balkonkraftwerks kann auf einem Balkon, Terrasse, Garage oder auf den Dächern erfolgen. Im Shop bieten wir verschiedene Montagekonstruktion an.

Wichtig bei der Planung und Aufstellung von Balkonkraftwerk:

Die PV-Module installieren, wo viel Sonne hinkommt. Es dürfen keine Bäume oder schattenspendend Hindernisse in der Nähe sein, um die Volle Leistung des Kleinkraftwerks zu gewährleisten.

Bei der Planung sollten die Auswahl des Sets und Montagekonstruktion festgelegt werden.

Zunächst sollte man den Strombedarf des Haushalts ermitteln und die benötigte Leistung der Anlage entsprechen berechnen.

Wenn der Platz festgelegt wurde und die Entsprechende Montagesystem ausgewählt wurde beginnt der Aufbau.

Nach dem Aufbau des Montagesystems können die PV-Module auf die Konstruktion befestigt werden. Hier ist zu Achten das die Module Fachgerecht aufgestellt und befestigt wurde.

 *Bitte beachten Sie die zulässigen Klemmpunkte laut den Angaben des Modulherstellers.*

 *Bitte beachten Sie das Maximale Anzugsmoment*

Die Kabel von den PV-Module werden an den Wechselrichter eingesteckt.



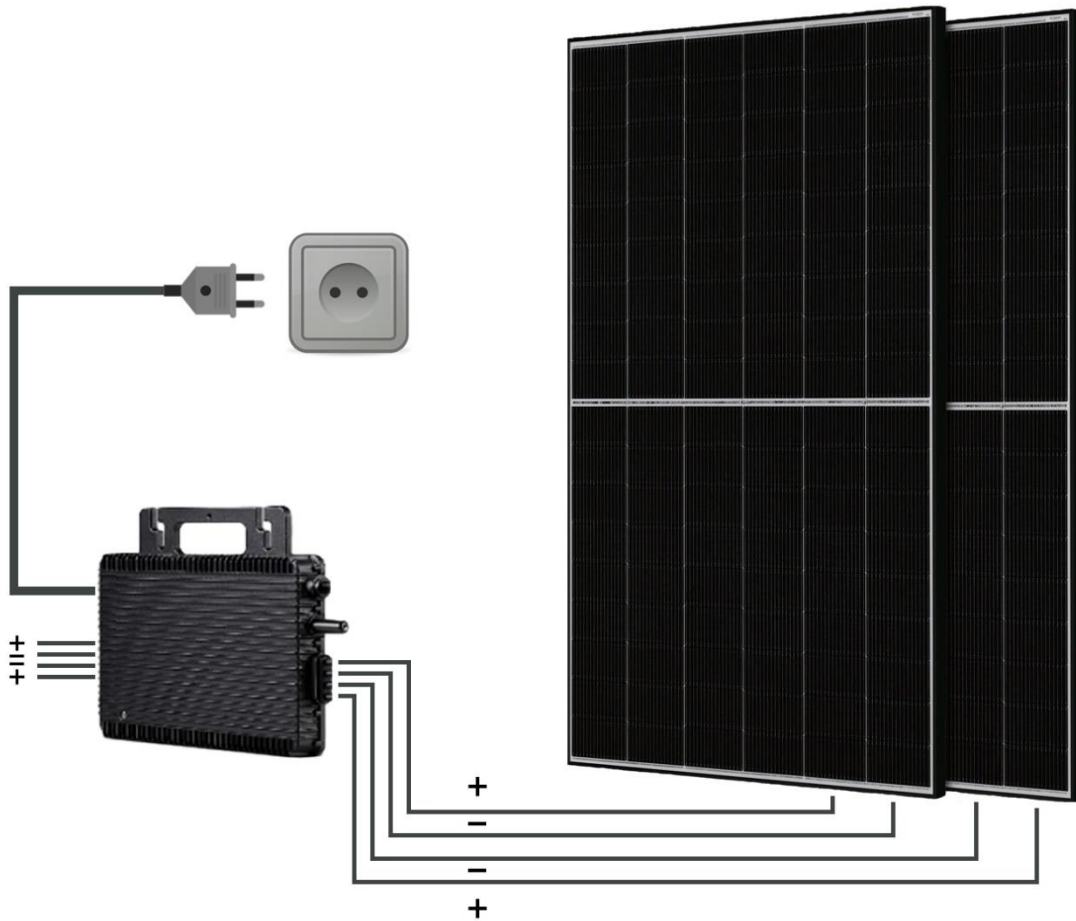
Der Wechselrichter sollte in der Nähe der Solarmodule installiert werden und muss an das Stromnetz des Haushalts über die Steckdose angeschlossen werden.

Wichtig ist das bei den Sets kein Kabel mit Stecker enthalten sind So muss dies extra über Onlineshop bestellt werden.



Vor dem Aufbau und Auswahl eines Balkons Kraftwerk sollten Sie nach örtlichen Vorschriften und Bestimmung bei den örtlichen Behörden informieren und eine erforderliche Genehmigung einholen

## 5. Installationsbeispiel



## 6. Datenblätter von Wechselrichter und PV-Modul