



Blechdachziegel Bieber

Blechdachziegel für Bieber Dacheindeckung in 1.4301, Rostfrei mit sehr guter Korrosionsbeständigkeit.

Wird als Austausch Ziegel benutzt.

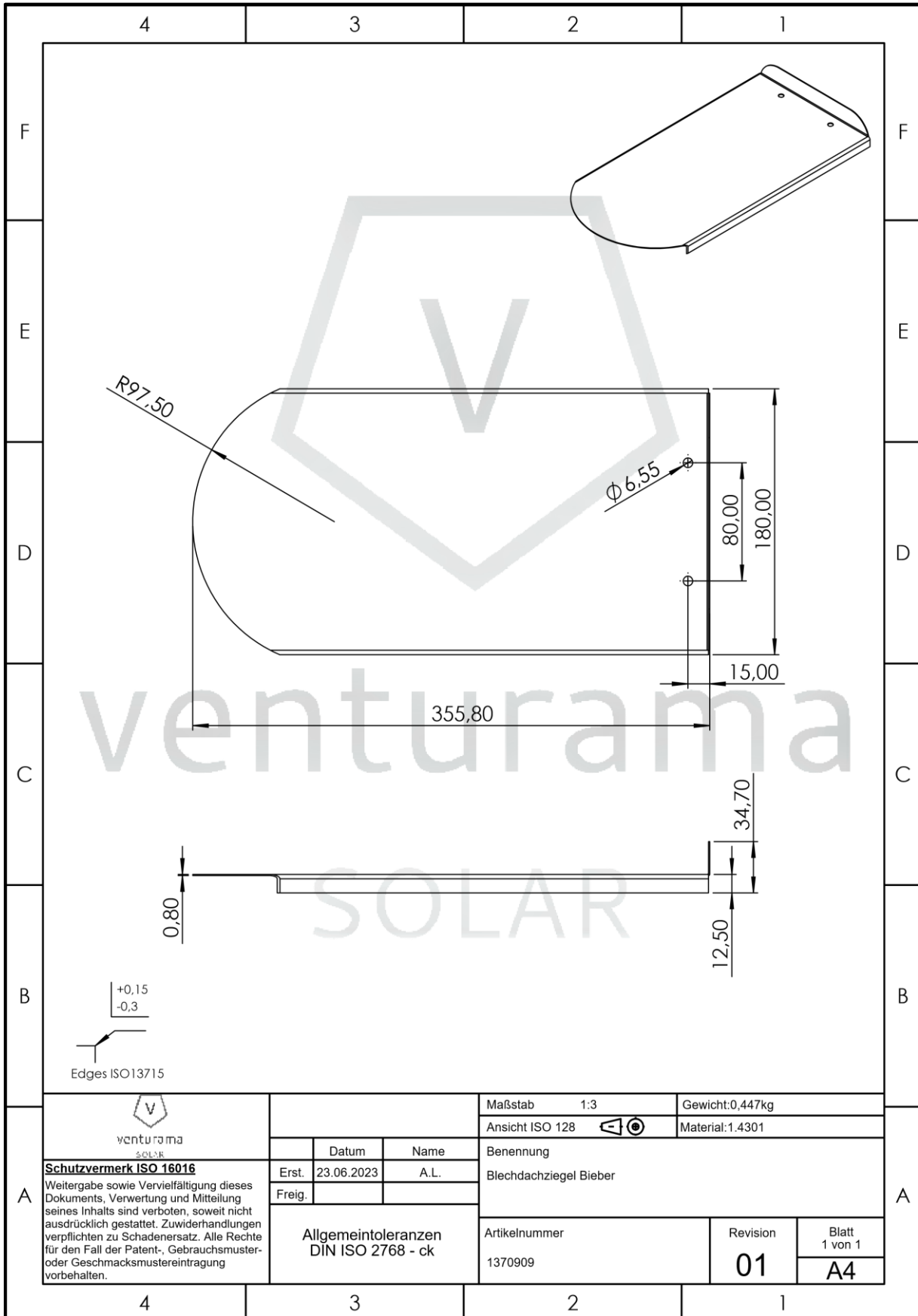
Eckdaten:

- | | |
|-----------------|--------------|
| ▪ Material: | A2 Edelstahl |
| ▪ Güte: | 1.47301 |
| ▪ Gewicht: | ca. 0.5 kg |
| ▪ Gesamthöhe: | 34,7 mm |
| ▪ Gesamtlänge: | 355,8 mm |
| ▪ Gesamtbreite: | 180 mm |
| ▪ Ziegeltyp: | Flachziegel |

Befestigung:

- Wird am Sparren befestigt, mit Hilfe 2 Spanplattenschrauben mit Senkkopf 6x80/50.

Zeichnung:



+0,15
 -0,3

 Edges ISO13715

 venturama SOLAR			Maßstab 1:3	Gewicht: 0,447kg	
			Ansicht ISO 128	Material: 1.4301	
		Datum	Name	Benennung	
	Erst.	23.06.2023	A.L.	Blechdachziegel Bieber	
A	Freig.				
Allgemeintoleranzen DIN ISO 2768 - ck			Artikelnummer	Revision	
			1370909	01	
				Blatt 1 von 1	
				A4	