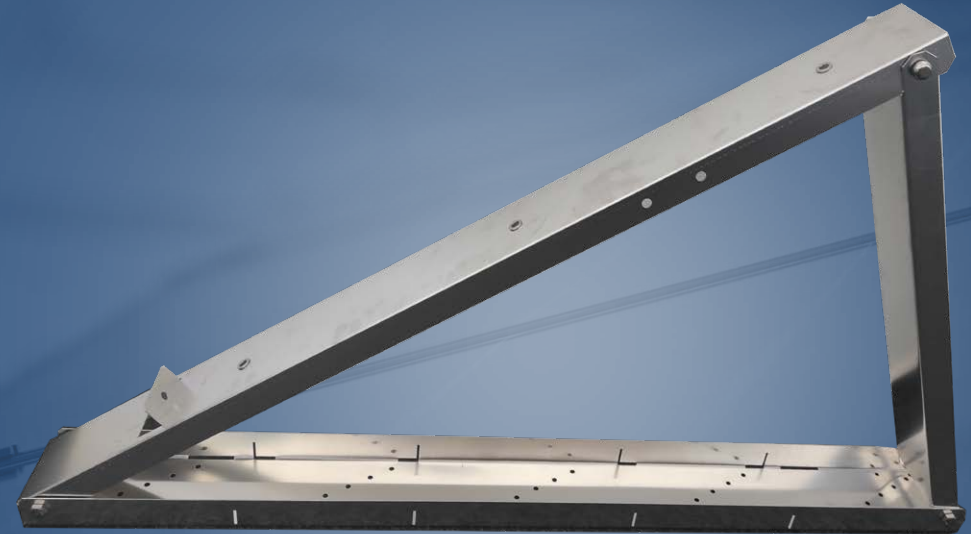




venturama
SOLAR

FlatFlex

Flachdach-Aufständerung



SCHNELLE UND EINFACHE INSTALLATION

Die Flachdach-Aufständerung ist vormontiert und leicht aufzubauen, was Zeit und Aufwand spart.



MOBILITÄT UND VIELSEITIGKEIT

Mit einem Gewicht von ca. 2 kg ist die Aufständerung einfach zu transportieren und flexibel einsetzbar.



EFFIZIENTE UND ZEITSPARENDE MONTAGE

Die Aufständerung ermöglicht eine direkte Montage der PV-Module, was die Installationszeit verkürzt und die Effizienz erhöht. Keine Montageschienen für Modulmontage erforderlich.



Besuchen Sie jetzt unseren
Online-Shop unter:
www.venturama-solar.de



venturama
SOLAR

FlatFlex – Flachdach-Aufständerung

Universelle Flachdach Lösung. Montagefreundlich, leicht transportabel. Direkte PV-Modulmontage möglich und verstellbare Neigungswinkel von 10-20°. Zusätzlich ist eine 35°-Variante verfügbar.

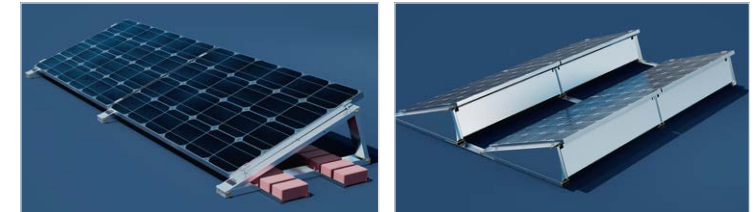
Aufbau

Die vormontierte Aufständerung wird mithilfe eines Stahlbolzens im gewünschten Neigungswinkel aufgestellt und mit Federsplint in der Position verriegelt.

Komponenten

Weitere Komponenten für unsere Flachdach Aufständerung können Sie bei uns erwerben: seitliche Windleitblech, hintere Windleitblech, QD-Verbinder, Längsverbinder & Auflastschienen

Bei weiteren Fragen können sie sich gerne an uns wenden.



Eckdaten

Material:	EN AW-3105
Blechstärke:	1,5
Gewicht:	ca. 2 kg
Länge Grundschiene:	1150 mm
Breite Grundschiene:	115 mm
Länge Modulauflage:	900 mm
Neigungswinkel:	10°/15° & 20° oder 35° Variante



Besuchen Sie jetzt unseren
Online-Shop unter:
www.venturama-solar.de