
Verbindungsplatte, Kreuzverbinder

Verbindungsplatte in T Form um obere und untere Montageschiene in Kreuzschienenmontage zu verbinden.

Eckdaten:

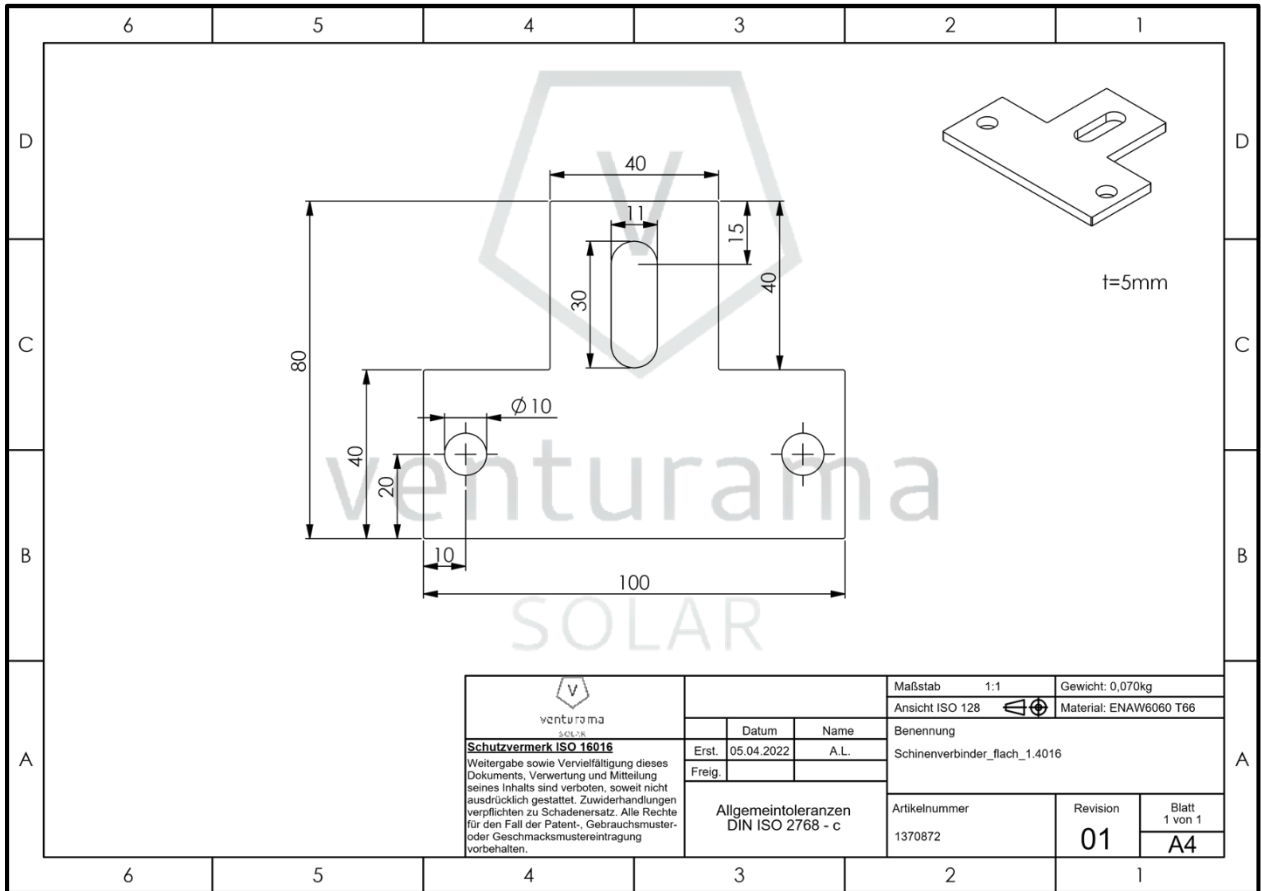
- Material: Aluminium EN AW – 6060 T66
- Stärke: 5 mm
- Rundloch: M 8
- Langloch: M 10
- Eignung: Montageschiene Standard, Duro und Flex



Befestigung:

- Variante 1 (Schientyp Standard und Duro): Der Kreuzverbinder wird im oberen Kanal der unteren Schiene mit zwei Zylinderkopfschrauben M8x16mm und 2 Nutensteinen befestigt. Die obere Schiene wird mit Hilfe einer Hammerkopfschraube M10 oder Sechskantschraube M10 und Sperrzahnmutter M10 am Langloch des Kreuzverbinders montiert
- Variante 2 (Schientyp Flex): Der Kreuzverbinder wird in einem Schienenkanal der unteren Schiene mit zwei Hammerkopfschrauben M8x20mm und 2 Sperrzahnmuttern befestigt. Die obere Schiene wird mit Hilfe einer Hammerkopfschraube M8 und Sperrzahnmutter am Langloch des Kreuzverbinders montiert.



Zeichnung:



 venturama SOLAR			Maßstab	1:1	Gewicht	0,070kg
			Ansicht ISO 128		Material	ENAW6060 T66
			Benennung			
			Schienenverbinder_flach_1.4016			
Schutzvermerk ISO 16016 Weitergabe sowie Vervielfältigung dieses Dokuments, Verwertung und Mitteilung seines Inhalts sind verboten, soweit nicht ausdrücklich gestattet. Zuwiderhandlungen verpflichten zu Schadenersatz. Alle Rechte für den Fall der Patent-, Gebrauchsmuster- oder Geschmacksmusterregistrations vorbehalten.	Erst.	05.04.2022	Name	A.L.		
	Freig.		Allgemeintoleranzen DIN ISO 2768 - c			
	Artikelnummer		Revision		Blatt	
1370872		01		1 von 1		
				A4		