
Stockschrauben mit Adapterblech

Die Stockschraube M10 DIN (6923) ist mit einer EPDM-Dichtung, 3 Sperrzahnmuttern und einem Adapterblech vormontiert.

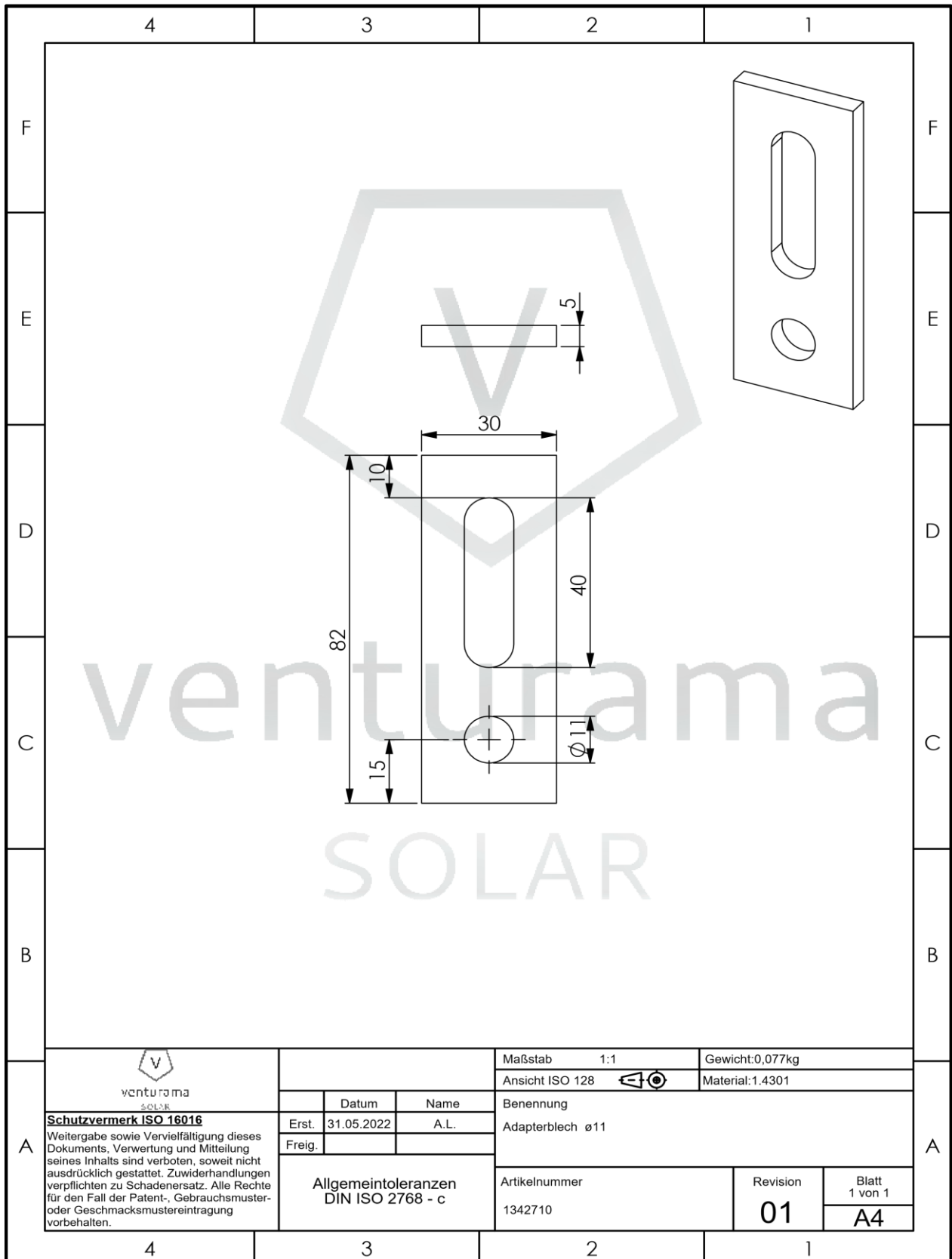
Die Stockschraube wird im Regelfall mit einem Adapterblech montiert - eingeklemmt zwischen den oberen beiden Sperrzahnmuttern.

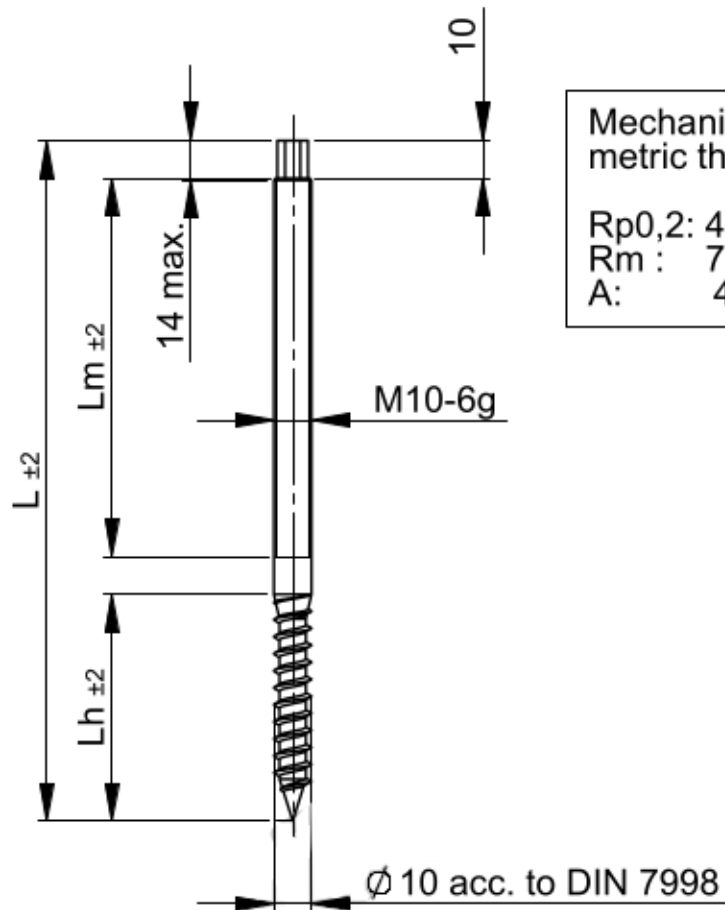
Eckdaten:

- | | |
|--------------------------|-----------------------|
| ▪ Dachart: | Blech-/Wellenprofil |
| ▪ Material: | A2 Edelstahl |
| ▪ Durchmesser: | M 10 |
| ▪ Länge: | von 200 mm bis 300 mm |
| ▪ Adapterblech: | 80 x 30 x 5 mm |
| ▪ Adapterblech Langloch: | 10 x 30 mm |
| ▪ Adapterblech Rundloch: | ∅ 11 mm |

Befestigung:

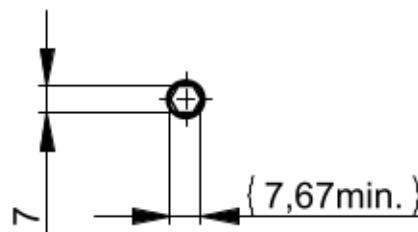
- Die Montageschiene wird oberhalb der Stockschraube mit einer M10 Schraube (z.B. Hammerkopfschraube) und einer Sperrzahnmutter M10 befestigt. Alle unsere Montageschienen-Varianten können mit der Stockschraube montiert werden.





Mechanical properties tested at metric thread acc. to ISO 3506-1:

$R_{p0,2}$: 450 N/mm²
 R_m : 700 N/mm²
 A: 4,0mm min.



Artikelnr.	L	Lh	Lm
180	180	60	100
200	200	70	110
250	250	80	140
300	300	80	140

Dimensions without tolerances acc. to: EN ISO 4759-1

Material:
Werkstoff A2 (1.4301 / 1.4567)

Surface:
Oberfläche gebeizt und passiviert
pickled and passivated

Description:
Bezeichnung Stockschraube M10 mit
Holzschraubengewinde

	Date	Name
Edit	31.03.2022	
Checked	07.04.2022	

Index	Modification	Date	Name
A	Mechanical properties	20.07.2022	
B	Drawing number changed	09.08.2022	

Item:
Artikel 2829210-0-3

Scale: **1:2**
Sheet 1 of 1